

## Ficha de reporte

### Tasa de desocupación - 15 años y más

**Definición:** Porcentaje que representa la población desocupada respecto a la población económicamente activa (PEA calculada con la población de 15 años y más).

**Fuente:** Estatal y ciudad autorrepresentada:  
Instituto Nacional de Estadística y Geografía (INEGI). Sistema Nacional de Información Estadística y Geográfica (SNIEG). Información de Interés Nacional (IIN) Catálogo Nacional de Indicadores (CNI) con información de INEGI. Encuesta Nacional de Ocupación y Empleo (ENOE).

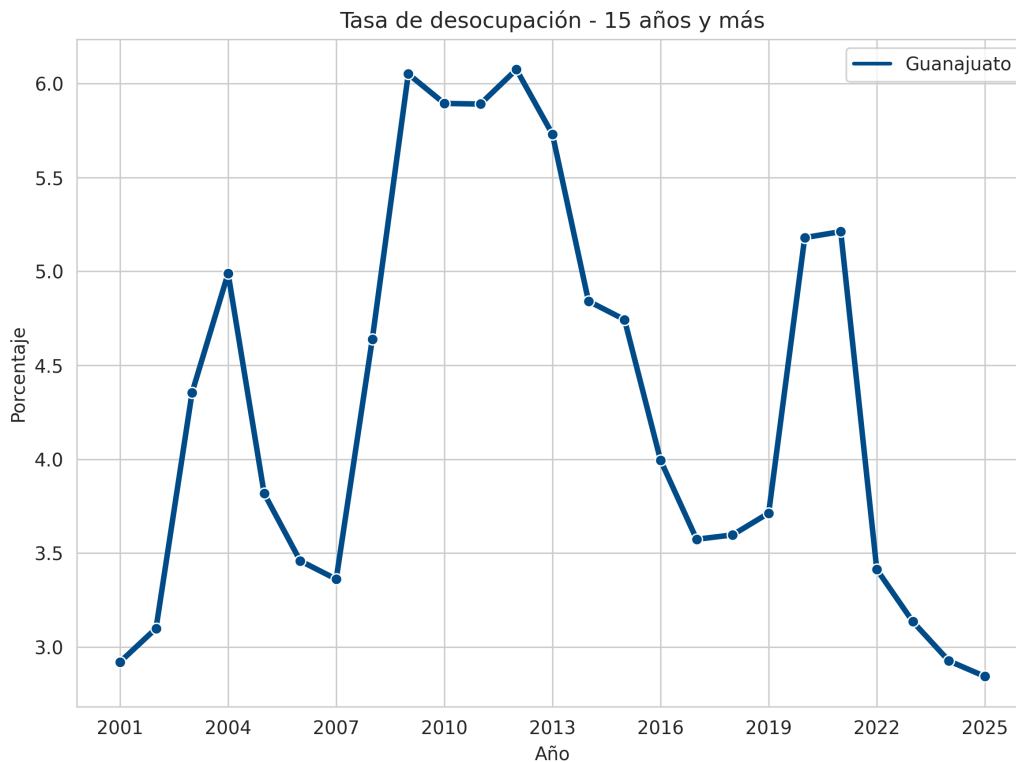
**Metrópoli:**  
Instituto Nacional de Estadística y Geografía (INEGI). Encuesta Nacional de Ocupación y Empleo (ENOE).

**Municipio:**  
Instituto Nacional de Estadística y Geografía (INEGI). Censo de Población y Vivienda (2000, 2010, 2020). Tabulados de características económicas de la población.

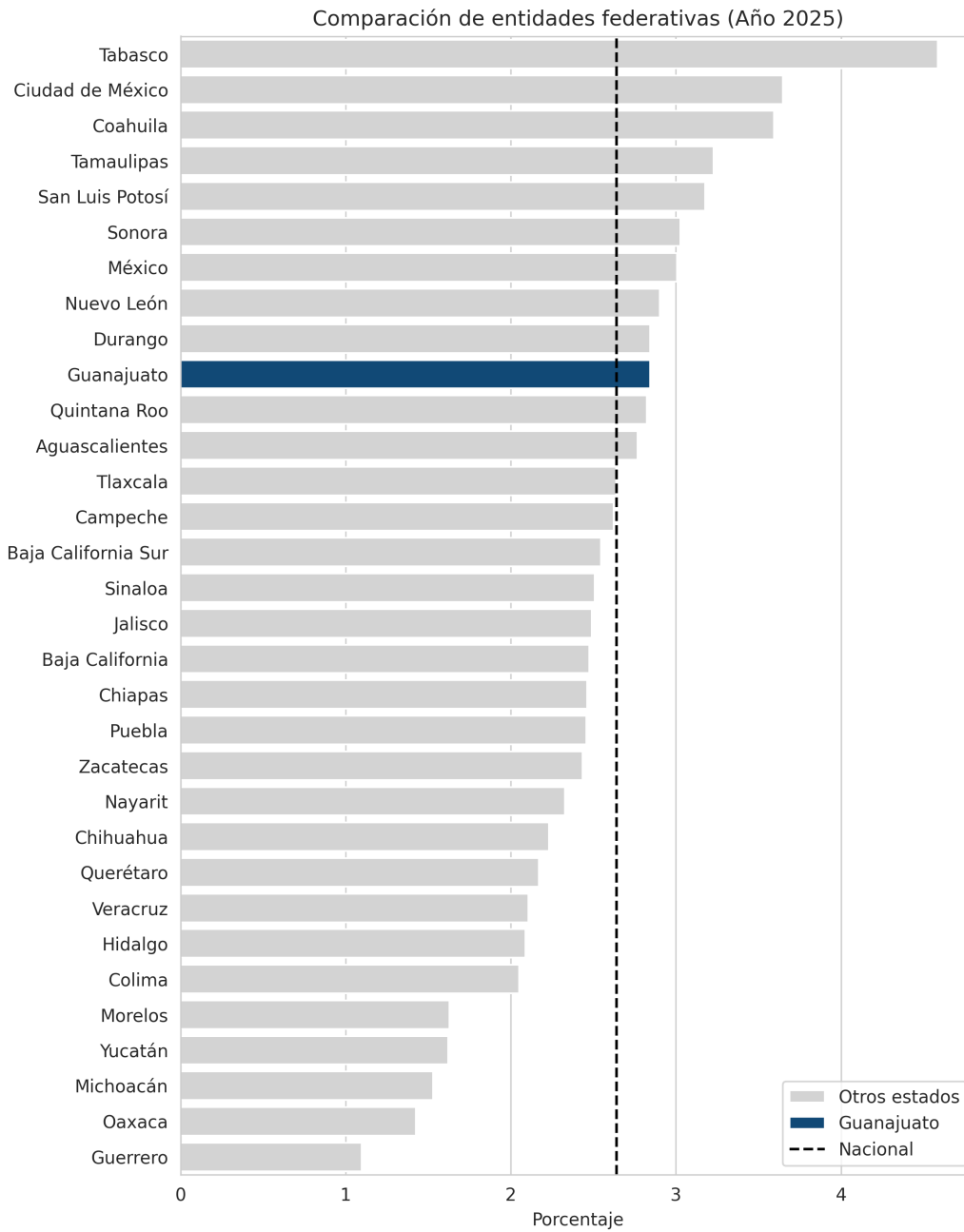
**Ranking estatal:** 23 de 32

**Último valor:** 2.84 (2025)

### Comparación en el tiempo



## Comparación con otros estados



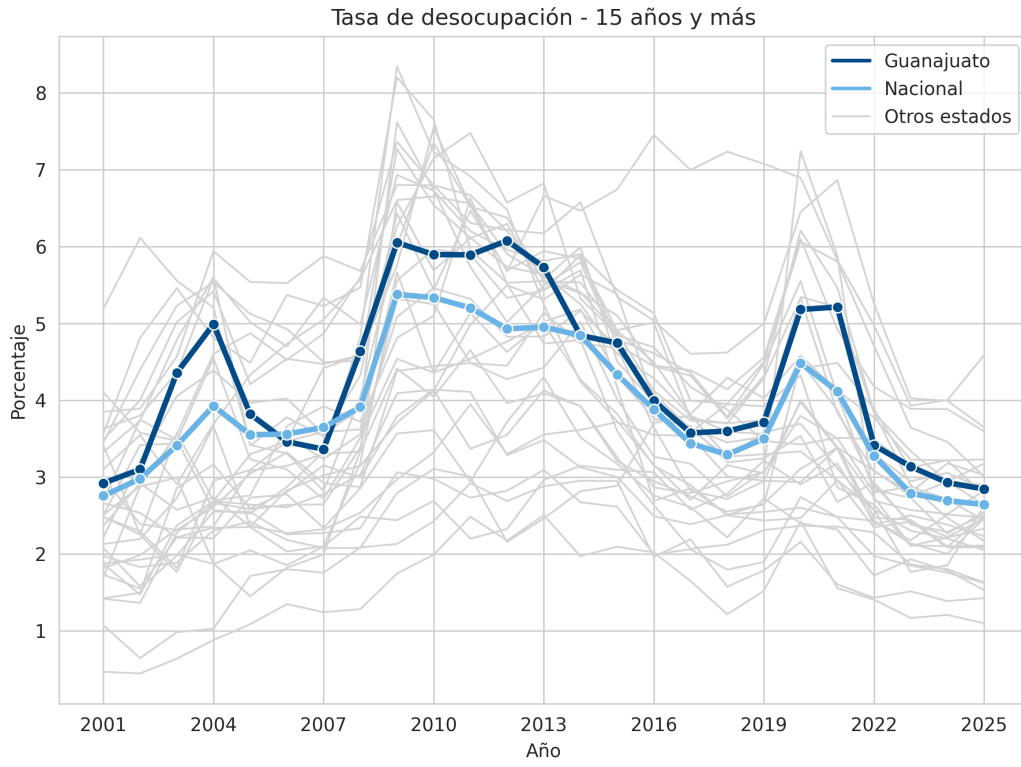
### Tasa de desocupación - 15 años y más - Total - 2025



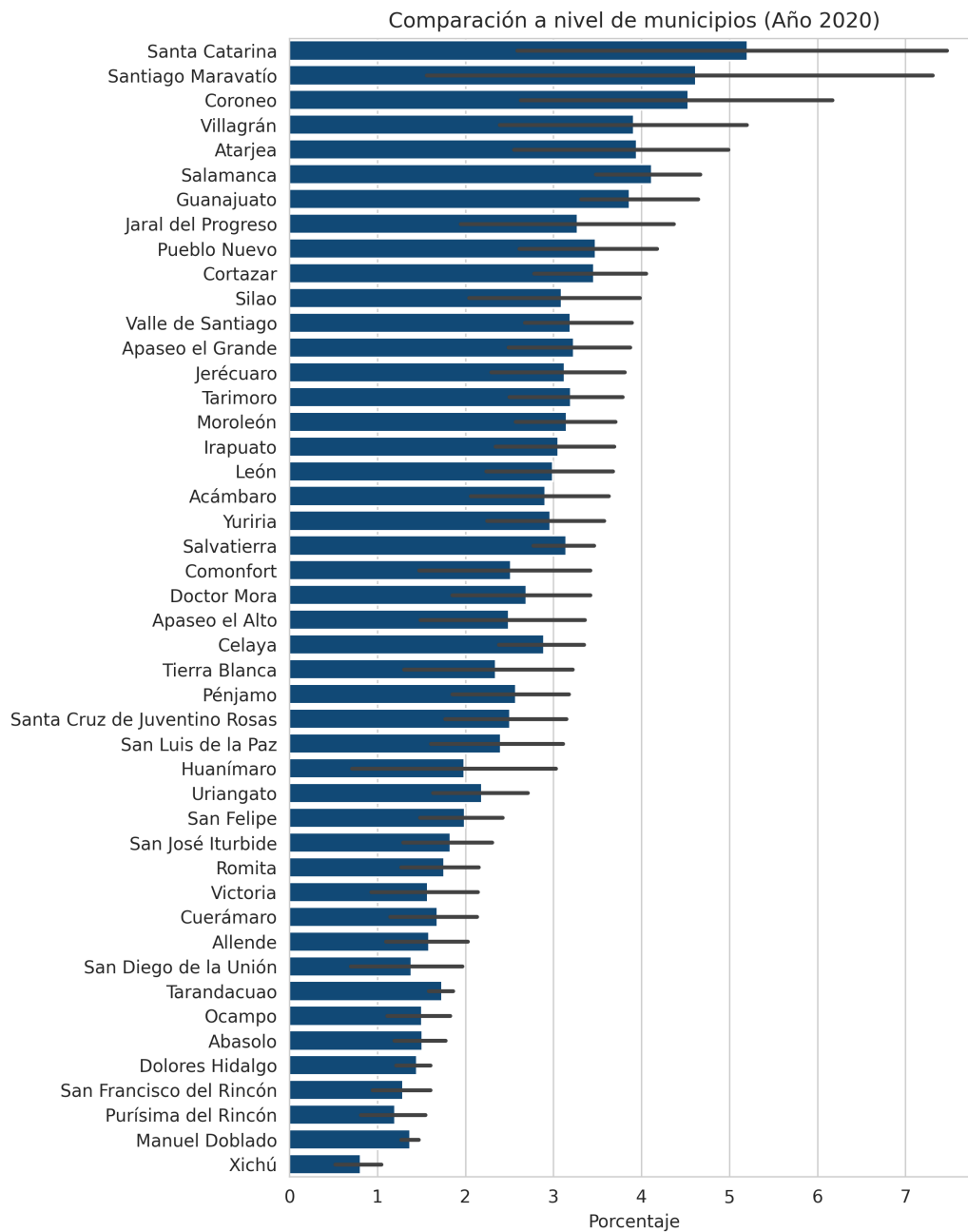
Porcentaje



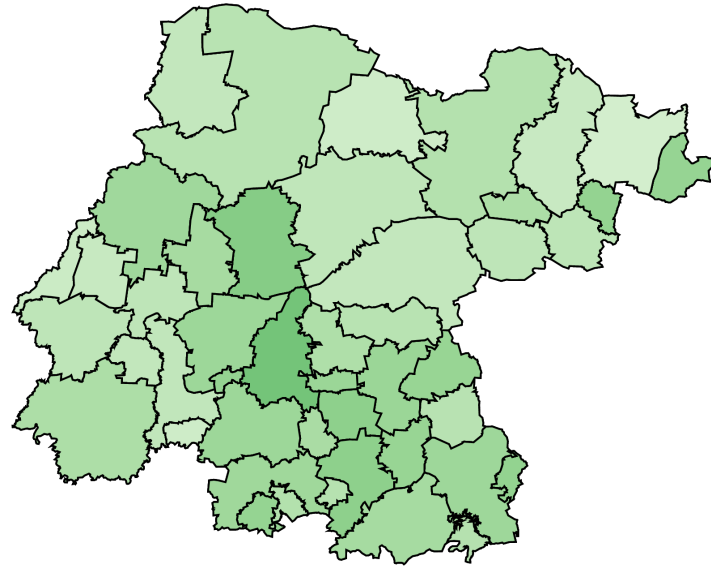
# Comparación en el tiempo



## Comparación a nivel de municipios



# Tasa de desocupación - 15 años y más - Total - 2020



Porcentaje



2

4

6