

Ficha de reporte

Tasa de desocupación en población joven de 15 a 29 años

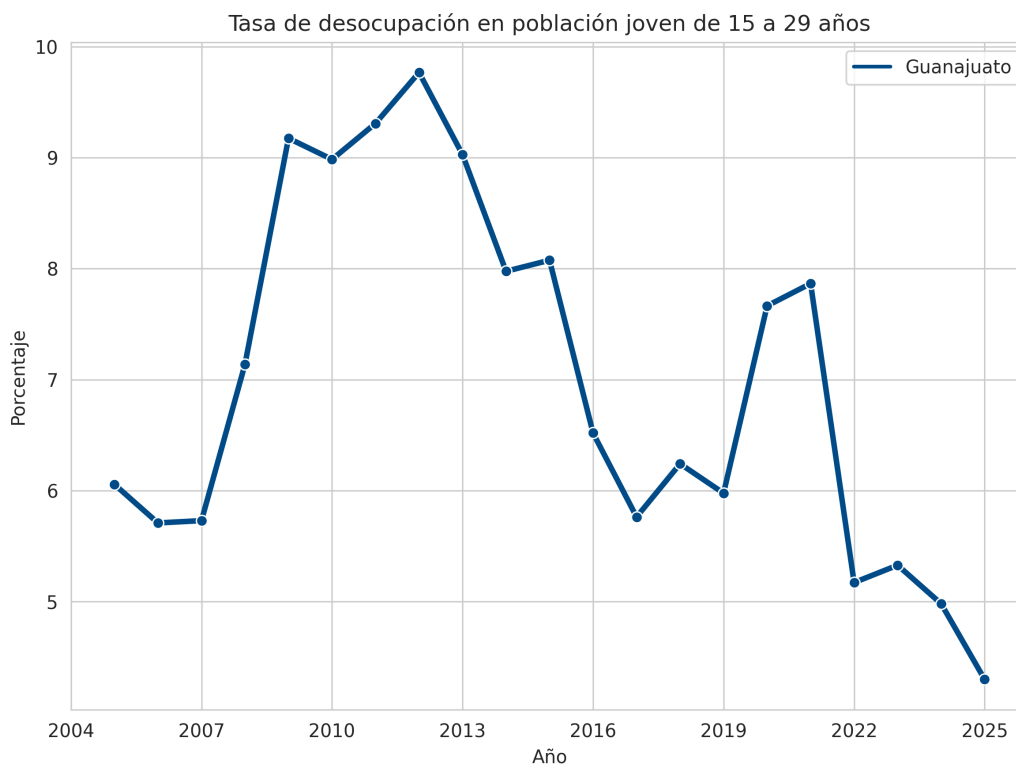
Definición: Porcentaje de la población joven de 15 a 29 años que forma parte de la población económicamente activa que actualmente se encuentra sin trabajo y busca incorporarse al mercado laboral.

Fuente: Estatal:
Instituto Nacional de Estadística y Geografía (INEGI). Encuesta Nacional de Ocupación y Empleo (ENOE) Nueva edición.
Municipal:
Instituto Nacional de Estadística y Geografía (INEGI). Censos de Poblacion y Vivienda 2000, 2010 y 2020.

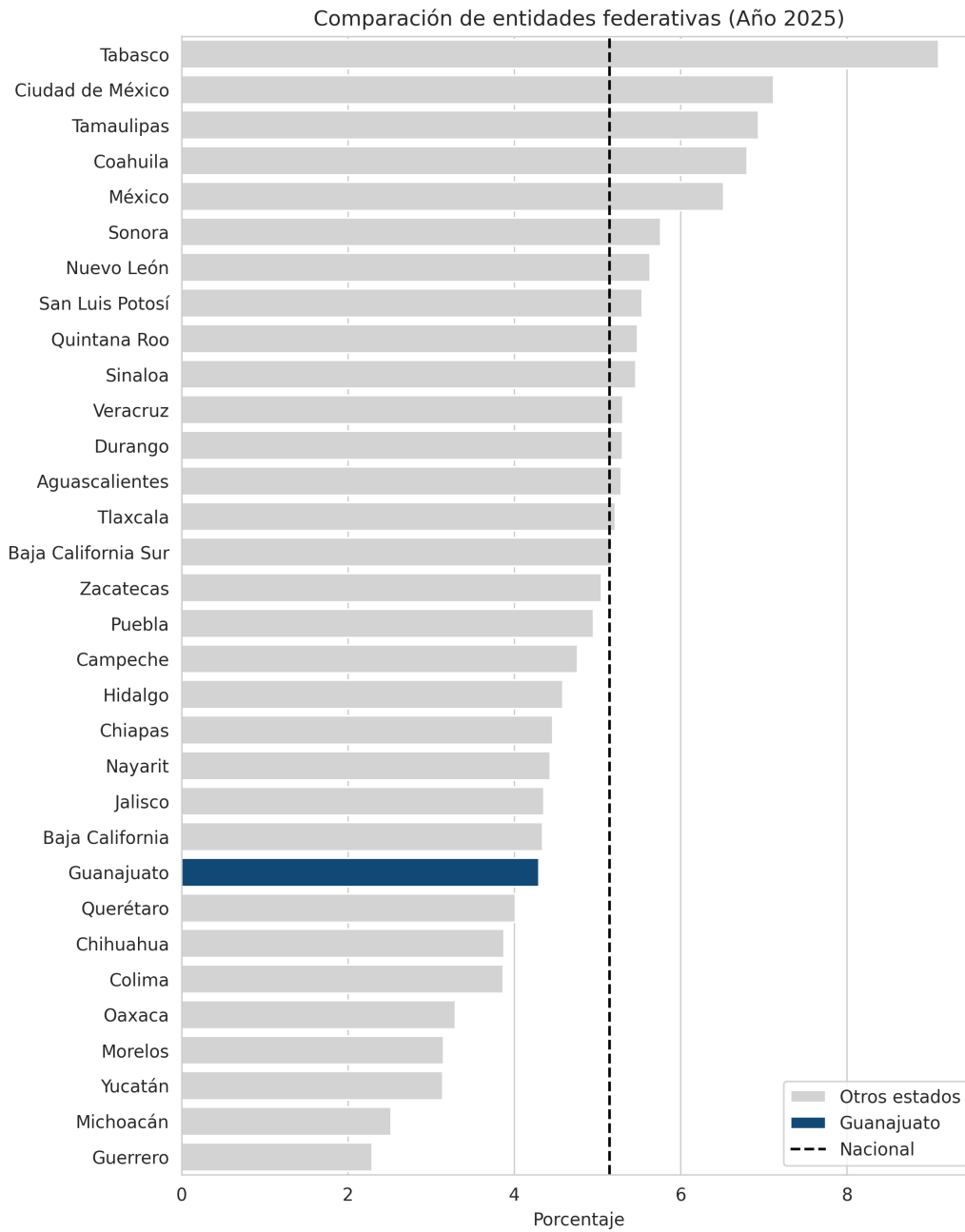
Ranking estatal: 9 de 32

Último valor: 4.30 (2025)

Comparación en el tiempo



Comparación con otros estados



Tasa de desocupación en población joven de 15 a 29 años - Total - 2025

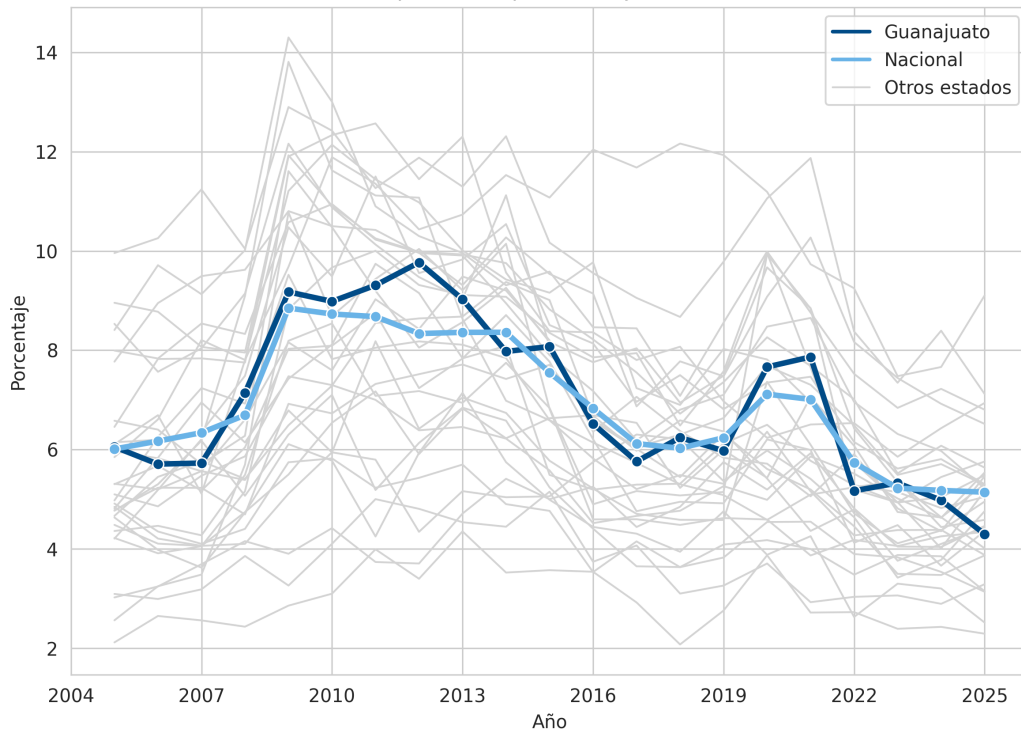


Porcentaje

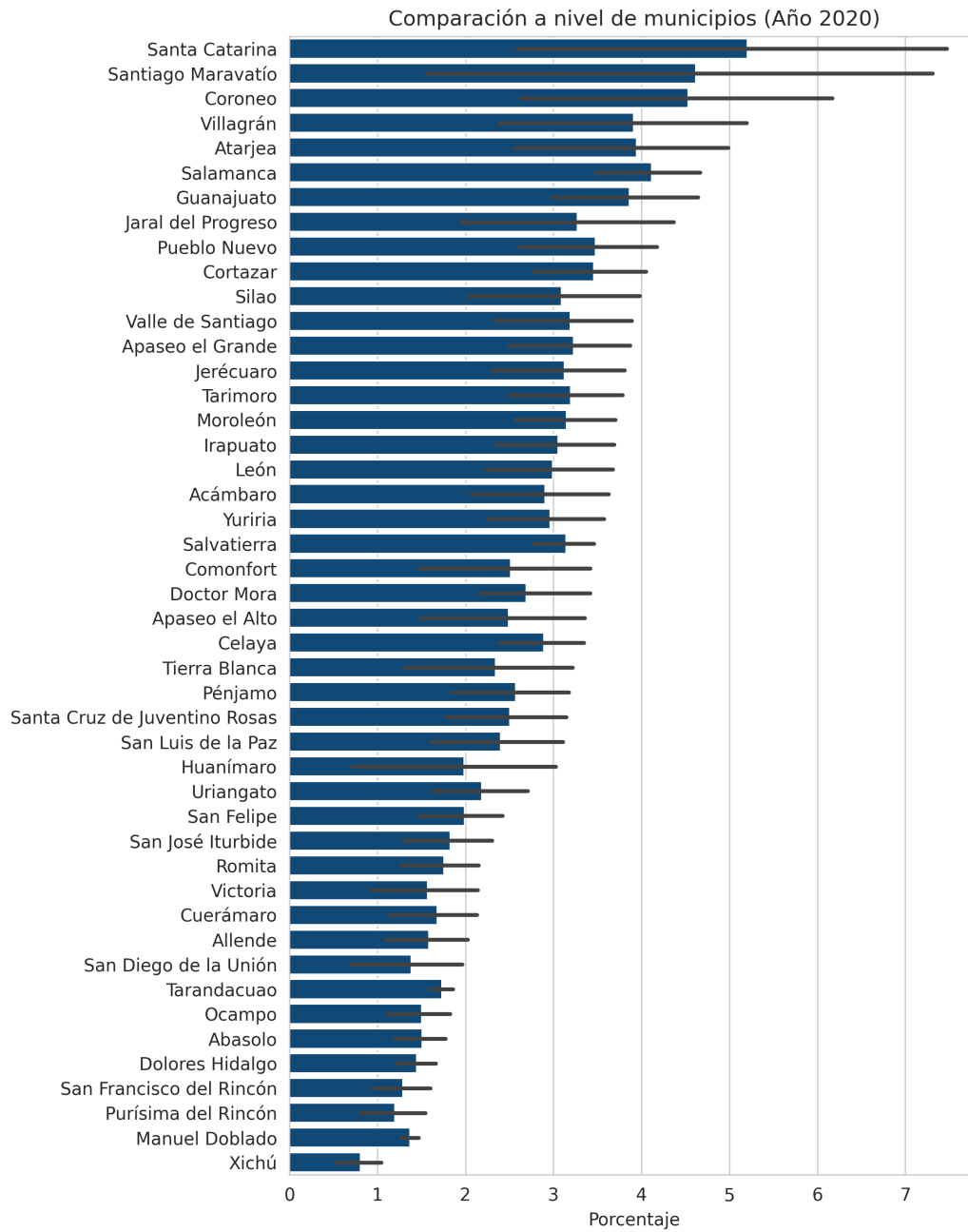


Comparación en el tiempo

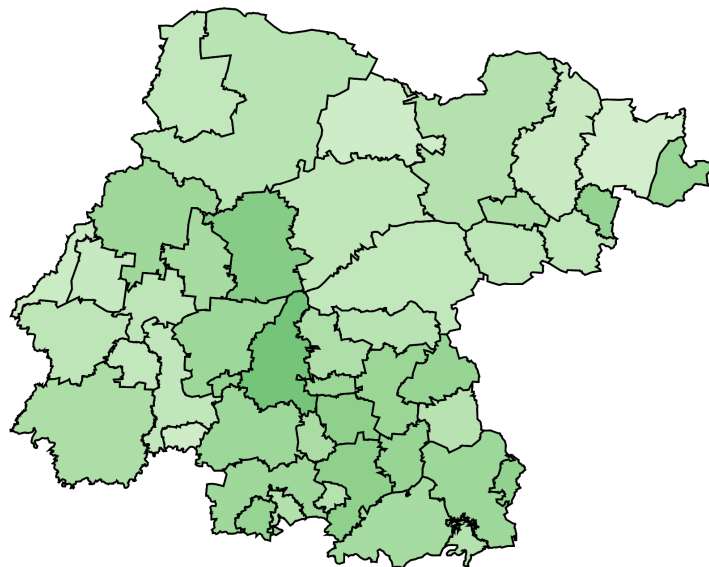
Tasa de desocupación en población joven de 15 a 29 años



Comparación a nivel de municipios



Tasa de desocupación en población joven de 15 a 29 años - Total - 2020



Porcentaje



2

4

6