

Ficha de reporte

Camas censables por cada 100 mil habitantes

Definición: Número de camas en servicio instaladas en el área de hospitalización para el uso regular de pacientes internos en instituciones del Sistema Nacional de Salud por cada 100 mil habitantes.

Fuente: Nacional y estatal:
Secretaría de Salud (SALUD). Dirección General de Información de Salud. Tableros de consulta. Recursos de salud, tabla de datos del personal de salud por entidad. Recursos de salud, datos abiertos.
CONAPO. Conciliación Demográfica de 1950 a 2019 y Proyecciones de la población de México y de las entidades federativas 2020 a 2070.
2000-2011: Instituto Nacional de Estadística y Geografía (INEGI), con base en información de la Secretaría de Salud (SALUD).

Municipio:
Secretaría de Salud (SALUD). Dirección General de Información de Salud. Datos abiertos. Recursos en Salud Sectorial.
CONAPO. Reconstrucción y proyecciones de la población de los municipios de México 1990-2040.

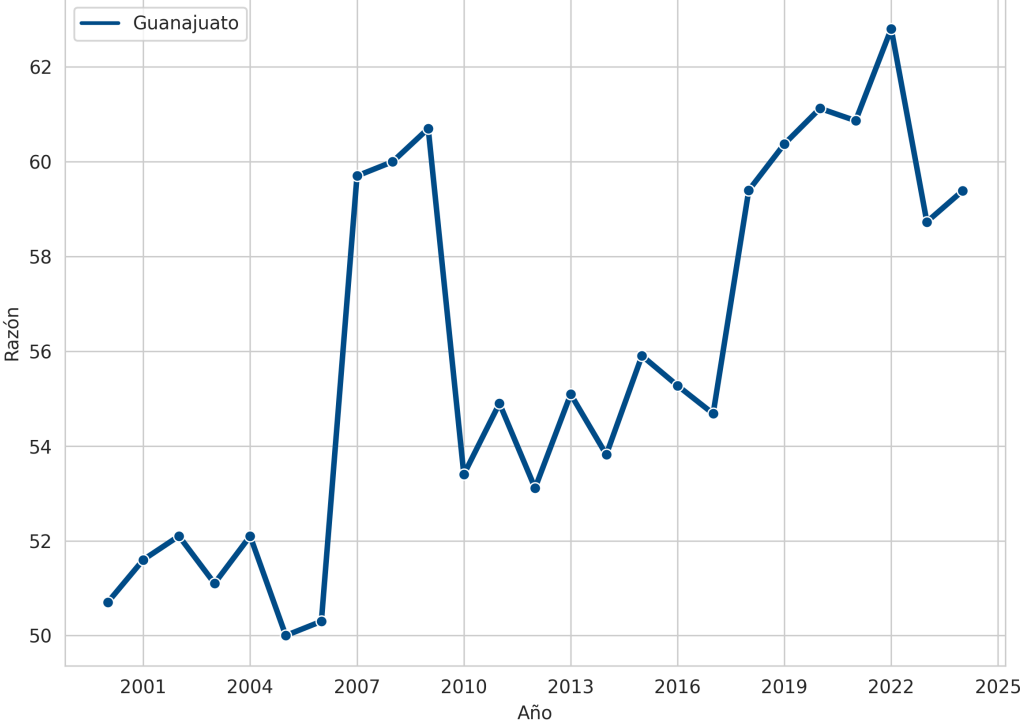
Metrópoli:
El Banco Nacional de México (CITIBANAMEX), 2024. Índice de Ciudades Sostenibles 2023. Con información de la Dirección General de Información en Salud de la Secretaría de Salud (SALUD).

Ranking estatal: 22 de 32

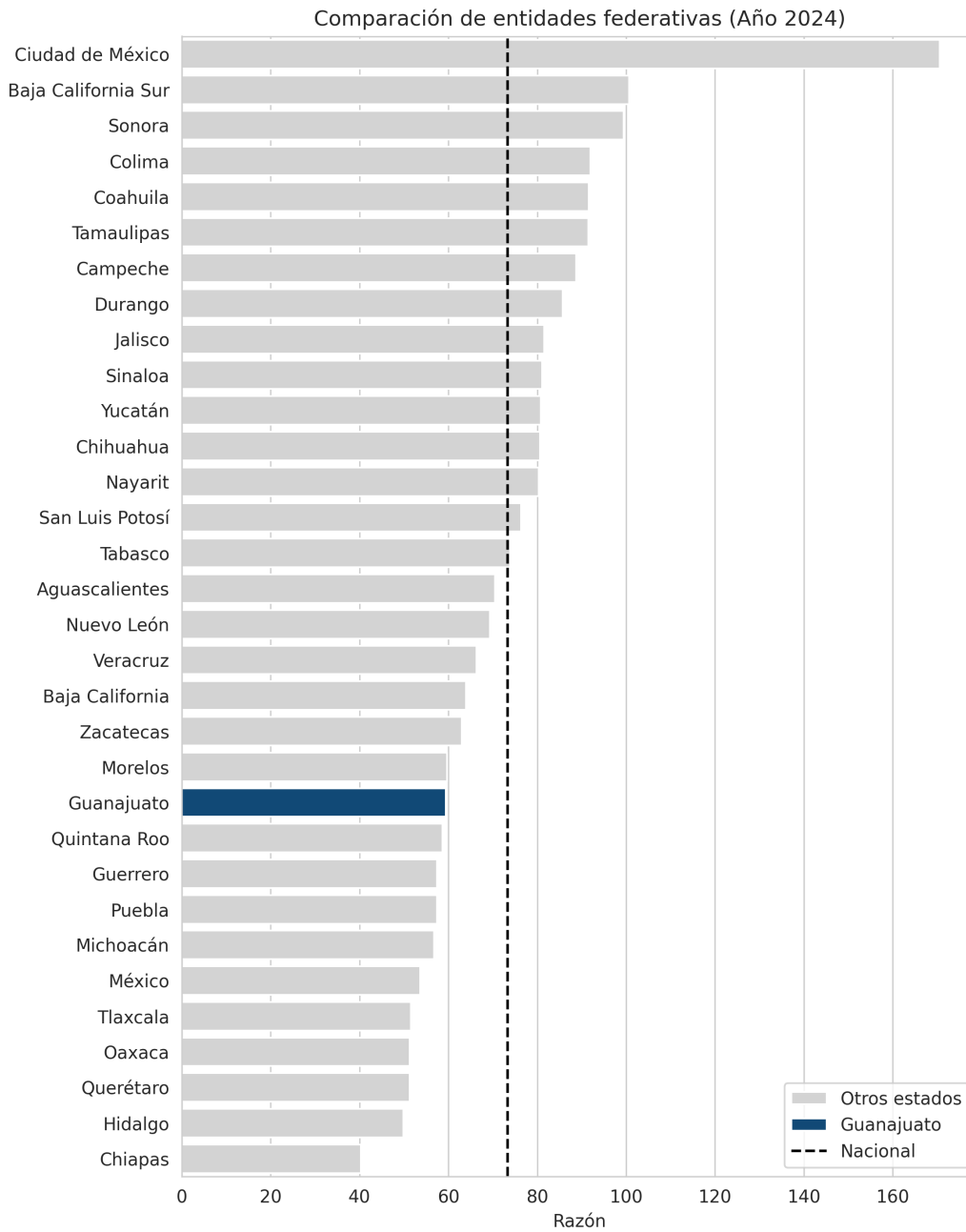
Último valor: 59.38 (2024)

Comparación en el tiempo

Camas censables por cada 100 mil habitantes



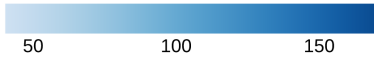
Comparación con otros estados



Camas censables por cada 100 mil habitantes - Total - 2024

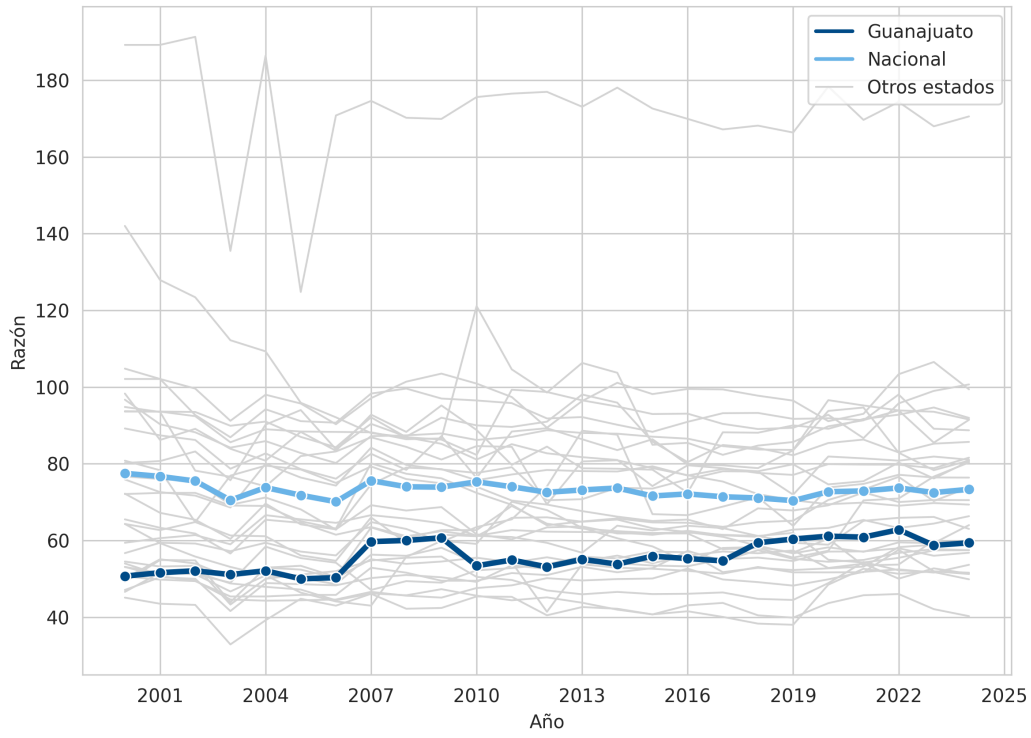


Razón

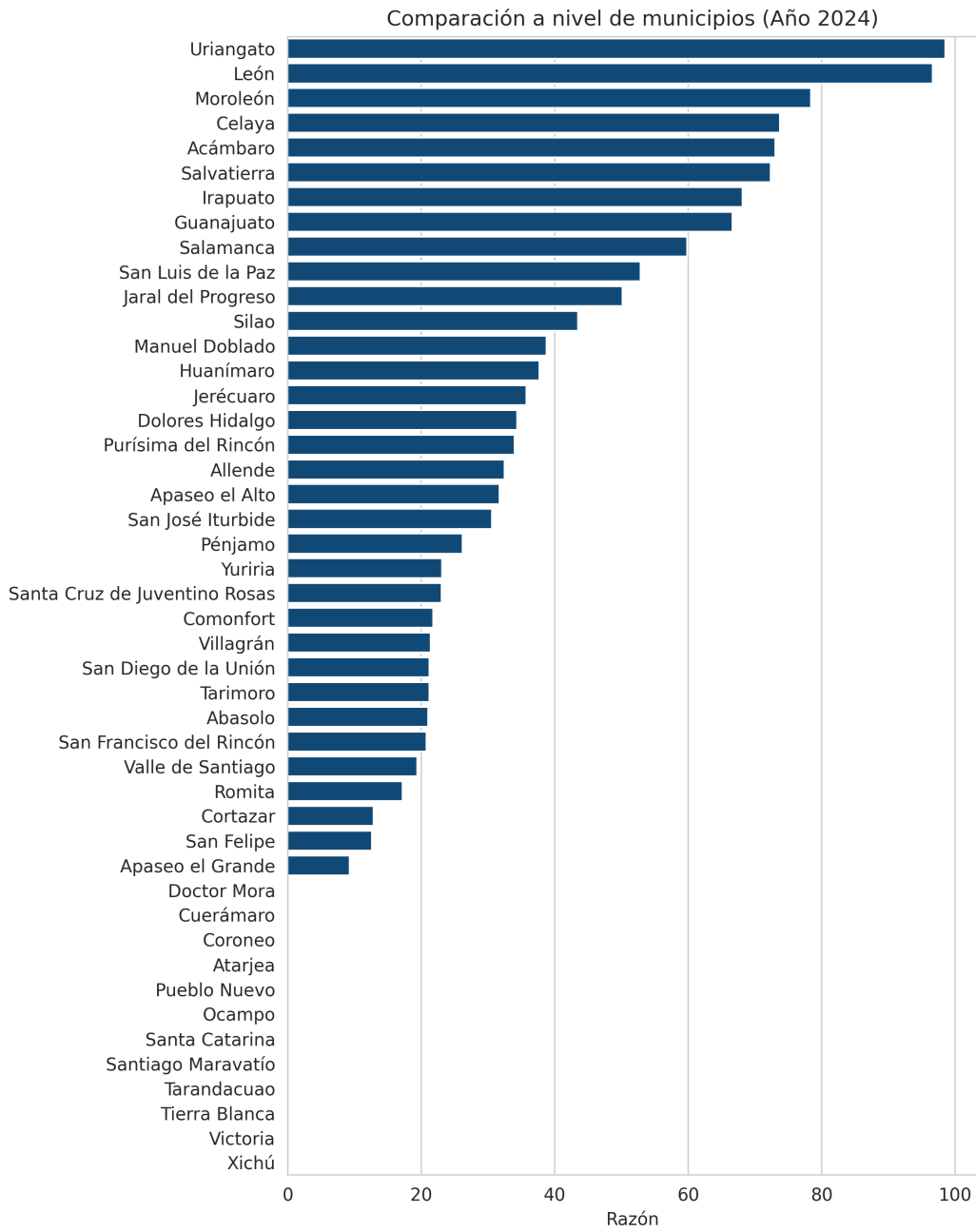


Comparación en el tiempo

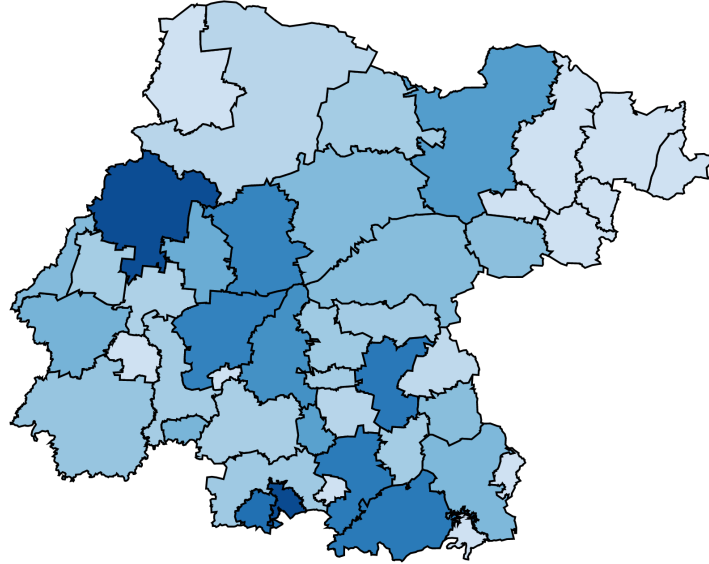
Camas censables por cada 100 mil habitantes



Comparación a nivel de municipios



Camas censables por cada 100 mil habitantes - Total - 2024



Razón

